



# MARJANIEMENRANTA 35 TALO B



Talo, joka käyttäytyy hyvin eri vuodenaikoina, on terveellinen, turvallinen ja luotettava, on myös talo, jossa on hyvä asua. Tämä lähtökohta on jokaisen tämän talon detaljin pohjalla.

Marjaniemenrannan Talo B eroaa monista muista taloista tilojensa suunnittelulla, materiaaleiltaan ja huolellisuudella, jolla yksityiskohtia on mietitty. Päämääränä on laatu, terveellisyys, kestävyys ja arvon säilyminen.

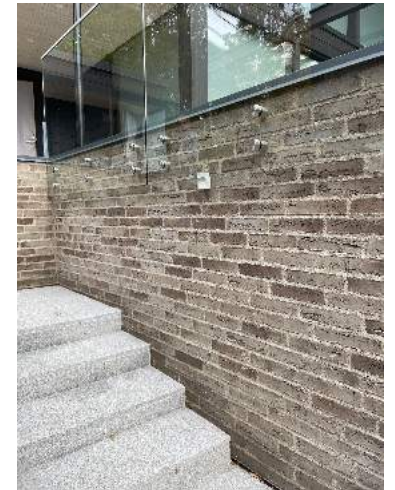
Talo B on Honkatalojen uniikki lamellihirsitalo. Sen kokonaiskerrosala on 214 m<sup>2</sup> (164 m<sup>2</sup> + kaksi lämmintä varastoa 18 m<sup>2</sup> + kahden auton lämmin autotalli 32 m<sup>2</sup>). Lisäksi mahdollisuus lisätä viherhuone 18 m<sup>2</sup>.

Yläkerran kaksi suurta parveketta (yhteensä noin 34 m<sup>2</sup>) on täysin lasitettu.

Lisäksi talon ympärillä on noin 110 m<sup>2</sup> puuterasseja sekä 65 m<sup>2</sup> graniitti- ja betonikiveyksiä.

Talon edessä on 7x3 m -kokoinen lämmitetty uima-allas sekä sähköistetty autopaikka.

Talolle kuuluva määräosa on 668 m<sup>2</sup>, 593 m<sup>2</sup> pihaa ja osuus 300 m<sup>2</sup> yhteisistä alueista.





Talon pohjan on suunnitellut sisustusarkkitehti Kari Lappalainen niin, että alakerrassa on suuren avoimen oleskelutilan lisäksi vanhempien oma yksityinen alue makuu- ja kylpyhuoneineen, kaksine vaatehuoneineen, saunoineen ja ehostuspisteineen. Alakerrasta on suora käynti suurille terasseille ja uima-altaalle.

Yläkerrassa on lapsille oma oleskelutila, kaksi makuuhuonetta, kylpyhuone ja kaksi isoa lasitettua parveketta.

# OLESKELUTILA

Olohuoneessa on Skanthermin kamiina, moottoroidut screen-rullaverhot sekä ylä- että alaikkunoissa ja suuret 80x80 cm italialaiset laatat.

Hirsiset ulkoseinät on maalattu Rubion kuultavalla ja hengittävällä Chocolate-värisellä öljyllä. Sisäseinät ja katot ovat vaaleanharmaat. Olohuoneen efektiseinä on pähkinäviilutettu. Portaikon korkea seinä on marmorilaattaa.



# KEITTIÖ

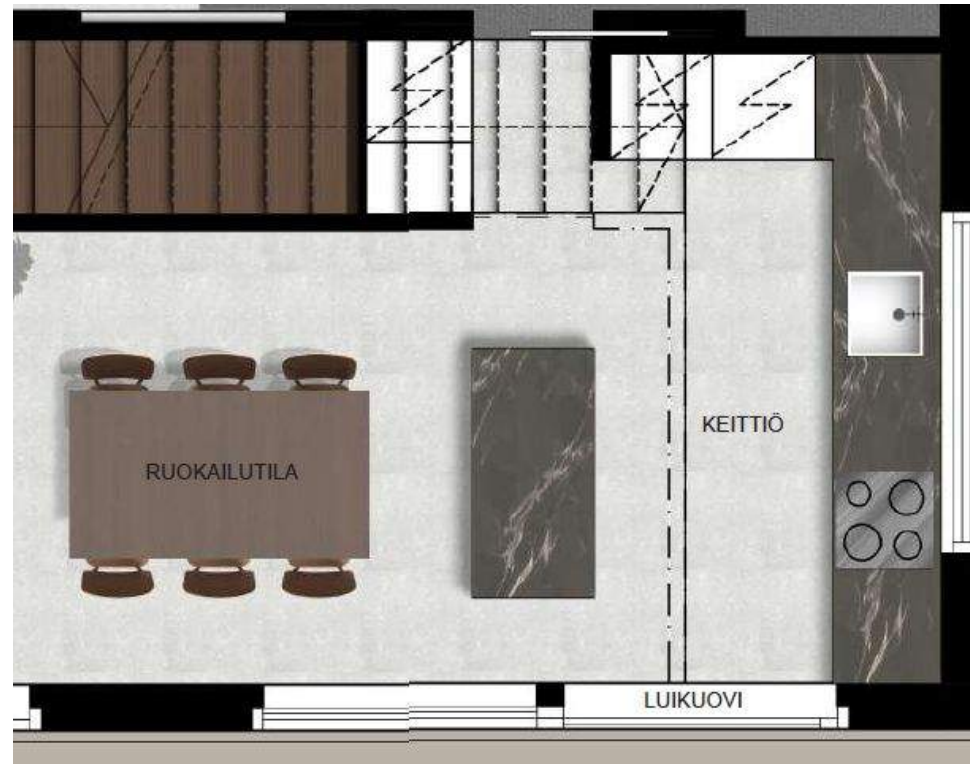
## Keittiökoneet Miele

- Jääkaappi
- Pakastin
- Uuni
- Induktioliesi
- Astianpesukone
- Mikroaaltouuni

## Keittiökaluusteet

- Kaikki ovet maalattu mattavalkoisella
- Laatikoiden avaus sormiuralla
- Jääkaappi ja pakastin integroidut
- Yläkaappien pohjassa yhtenäinen led-kiskovalaisin
- Tasot Corian Carbon Aggregate

Temptechin viinikaappi omassa nurkkauksessaan, jossa taso, laatikostot sekä pähkinäpuinen hylly viinilaseille



# RUOKAILUTILA

Keittiön edustalla on lämmin lasitettu ruokailutila, jolta on suora käynti terassille ja uima-altaalle.

Tilassa on puusepän valmistama mittatilauslaatikosto astioille ja ruokailuvälineille sekä mahdollisuus lisätä tulisija.



# MASTER BEDROOM

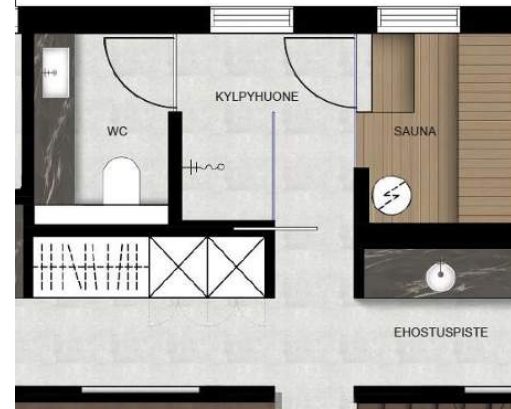
Tässä talossa master bedroom on kokonainen osasto. Käytävä johtaa päässä sijaitsevaan makuuhuoneeseen, josta on suora pääsy liukuoven kautta puutarhaan.

Käytävän varrella on vaatehuone, toisella pesualtaalla ja suurella peilillä varustettu ehostuspiste, lisää kaappitilaa ja käynti kylpyosastolle. Täältä löytyy sauna, täysin laatoitettu kylpyhuone, josta myös käynti takapihalle, sekä wc.

Kaikki kaapistot ovat pähkinäviilua ja tasot valkoista Coriania. Makuuhuoneen ja vaatehuoneen lattiaa peittää paksu kokolattiamatto.



# KYLPUHUONEET JA SAUNA



Kylpyhuoneiden kalusteet on pähkinäviilutettuja valkoisilla Corian-tasoilla ja -altailta. Kalusteiden alla on lednauha.

Kaikki kosteat tilat on laatoitettu samalla laaatalla kuin on käytetty koko talossa.

Sunsaunan moderni suoraviivainen sauna on lämpökäsiteltyä tervaleppää. Täältä on käynti kylpyhuoneen kautta vilvoittelemaan takapihan terassille.

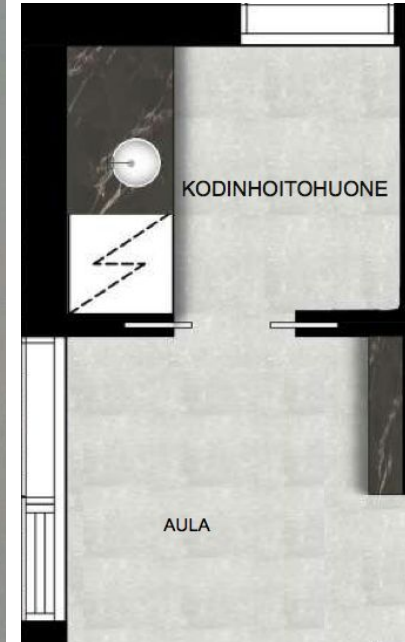
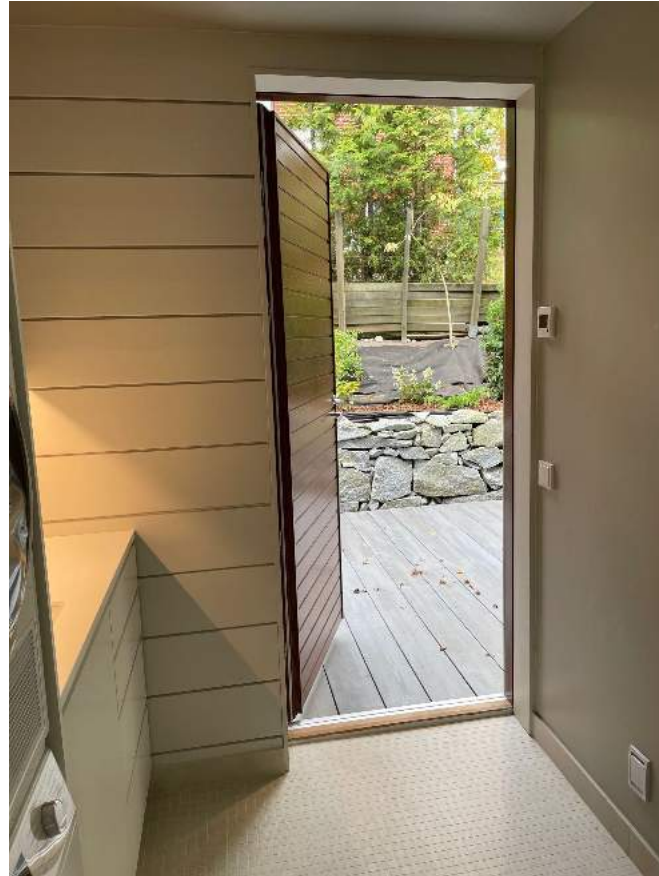




# AULA JA KODINHOITOHUONE

Aulassa on täyskorkea peili, johon on upotettu pähkinäpuinen laatikosto ja taso.

Aulasta on käynti kodinhoitohuoneeseen, jossa on Mielin pesukone ja kuivausrumpu ja pesupiste kaappeineen. Myös tästä huoneesta on ovi takapihalle.



# ETEINEN, VIERAS-WC JA VARASTO

Sisäänkäynti taloon on suureen eteiseen, josta käynti aulaan on Schücon lasialumiinioven kautta. Eteisessä on syvä koko tilan levyinen eteiskaappi valkoisilla lasiliukuovilla. Vieressä on myös vieras-wc.

Ulko-oven vieressä on ovi varastoon. Täältä löytyy kaikki talon tekniikka, mm. keskuspölynimuri, ilmanvaihtokone, sähkö- ja internetkaapit, lattialämmityksen pumppu ja lämmityksen säätö. Tämän ratkaisun avulla asuintilat on saatu mahdollisimman hiljaisiksi.



# YLÄKERRAN KPH JA MAKUUHUONEET



Yläkerrassa on kaksi makuuhuonetta, joista molemmista on merinäköala korkean tilan poikki kohti etelää.

Toisella makuuhuoneista on oma lasitettu parvekkeensa.

Huoneissa on ylellinen pehmeä koolattiamatto, ja niiden vaatekaapit on sijoitettu takana kulkevan käytävän varrelle.

Huoneilla on oma suihkullinen kylpyhuoneensa, myös merinäköalalla. Suihkussa on linjakaivo, allastaso on valkoista Coriania, seinä-wc:n laatoitus on italialaista aitoa marmoria.

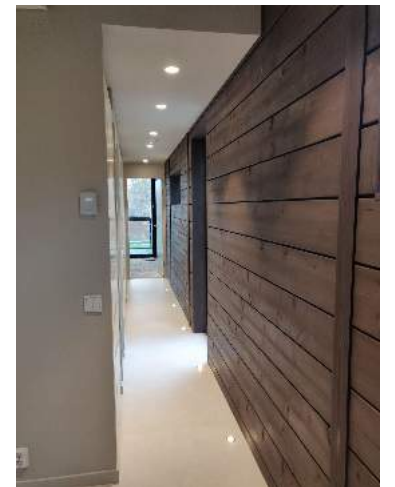
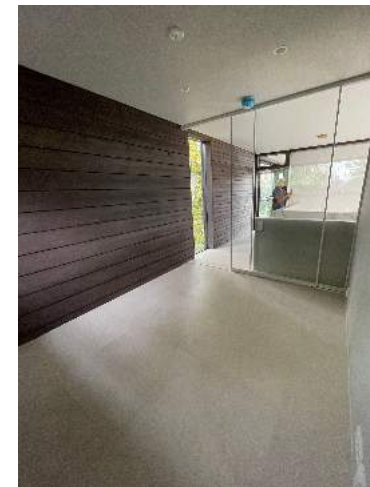
# YLÄKERRAN AULA

Portaikosta aukeaa  
yläkerran oma oleskelutila,  
jonka voi sulkea lasisilla  
liukuovilla.



Yläkerrassa on kaksi  
suurta lasitettua  
parvekettä, toiselle  
käynti on aulasta, ja  
sieltä aukeaa avara  
maisema merelle.

Aulasta johtaa käytävä  
kahteen  
makuuhuoneeseen ja  
kylpyhuoneeseen.



# UIMA-ALLAS

Tärkeä osa taloa on sen eteen rakennettu uima-allas ja sitä ympäröivät rentoutumiseen sopivat alueet. Altaan rauhoittava vesi näkyy talon oleskelutilojen suurista ikkunoista. Allas on lämmitetty, mikä pidentää sen käyttöaikaa kevästä myöhäiseen syksyyn, ja siinä on pitkienkin matkojen uimisen mahdollistava vastavirtalaite. Altaaseen voi lisätä moottoroidun peitteen.

- Koko 7x3m ja syvyys 140 cm
- Betonirakenne, laatoitettu Appianin 5x10 cm erikoislaatoilla
- Badun vastavirtalaite hierontatoiminnolla, valolla ja kaukosäätimellä
- Led-valot
- Skimmeri ja pohjakaivo suodattimella
- Suoladesifiointi klorinaattorilla, minkä ansiosta vesi on ystävällisempää iholle
- Vesi-ilmalämpöpumppu lämmitykseen
- Automaattinen pinnansäätö
- Uima-altaan teknistä tilaa on mahdollista käyttää myös viinikellarina.



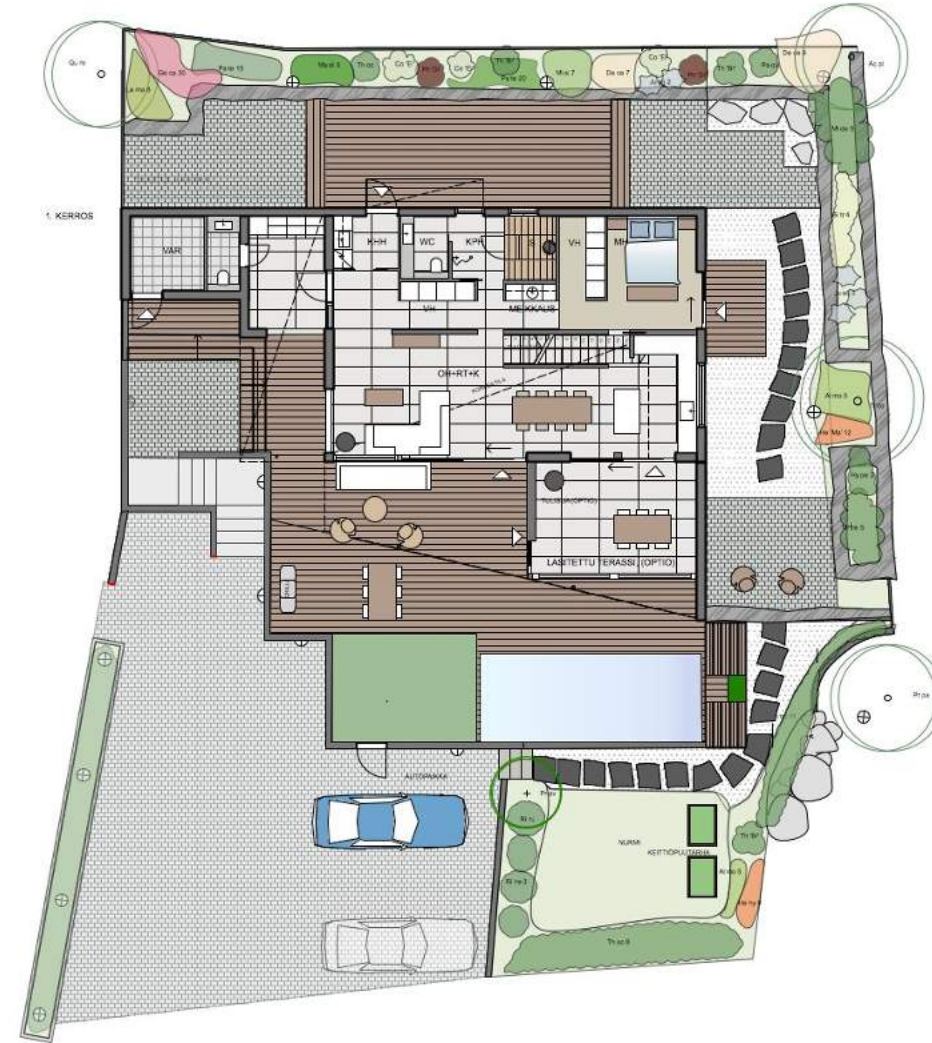
Arkkitehdin havainnekuva B-talosta

# PUUTARHA JA TERASSIT

Puutarha on maisemasuunnittelijan suunnittelema siten, että erilaisilla pintaratkaisulla ja materiaaleilla on luotu useita suojaisia tiloja. Puutarha, talo ja uima-allas täydentävät toisiaan muodostaen harmonisen kokonaisuuden. Puutarhassa on suuria puita, paljon pensaita, korkea tuija-aitaa, nurmialue ja mahdollisuus keittiöpuutarhaan. Tilaa löytyy grillille, ulkopöydälle ja porealtaalle.



- Talolle kuuluva määräosa on 668 m<sup>2</sup>
- Talon ympärillä on 110 m<sup>2</sup> puuterasseja ja 65 m<sup>2</sup> graniitti- ja betonikiveystä
- Tontin pohjois- ja itärajalle on rakennettu 35 metriä graniittista luonnonkivimuuria tontin omasta louhitusta graniitista
- Yläkerrassa on kaksi suurta lasitettua parveketta, yhteensä 34 m<sup>2</sup>





# AUTOTALLI JA PORTIT

Erillinen kivrakenteinen autotalli 32 m<sup>2</sup> kadun varressa, jossa lattialämmitys, koneellinen ilmanvaihto ja sähköovi, valmius lisätä latauspiste sähkö- ja hybridautolle.

Talon edessä olevalla autopaikalla on jo valmiina kolmivaihejohto sähköauton latausta varten.

Tontille johtava ajoportti on sähkötoiminen. Käyntiportilla on pilarimainen porttipuhelin, jolta on yhteys jokaiselle talolle.



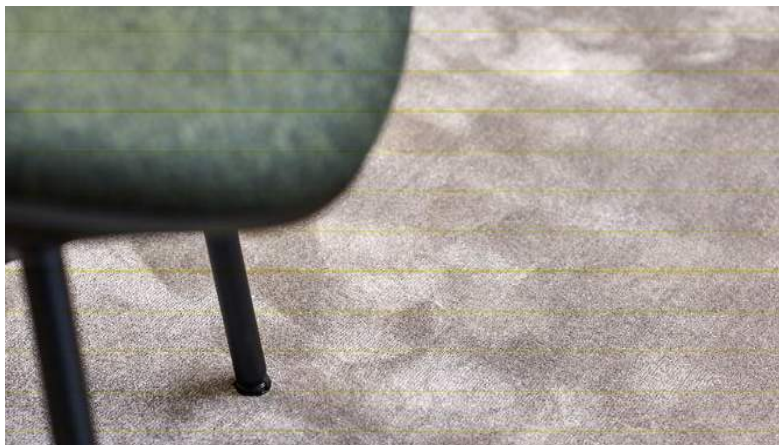


# LATTIAT JA LAATAT

Lattiat on laatoitettu pääasiassa hiekkakiven kaltaisella Florim Stontech 4.0 -laattalla koossa 80x80 cm. Joissain tiloissa on käytetty pienempää 60x30 cm laattaa. Kylpyhuoneiden seiniin on käytetty samaa lattiaa 120x60 cm kokoisena.

Portaikokorkeassa seinässä on molemmin puolin Florim Antique Marble Pure koossa 120x60 cm.

Makuuhuoneiden lattiapinnoituksena on Van Besouwin paksu kokolattiamatto.



# TALOTEKNIikka

Talossa on ABB:n free@home -automaatio, jonka avulla voi hallita kaikkia valaisimia sekä sisällä että ulkona. Lisäksi automaatiota voi käyttää moottoroitujen rullaverhojen ja lämmityksen säätöön.

Talossa on:

- vesikiertoinen lattialämmitys ja kaukolämpö
- ilmalämpöpumppu korkeassa tilassa viilentämistä ja lisälämmitystä varten
- keskuspolynimuri
- videoyhteydellä toimiva porttipuhelin
- ajoportin ja käyntiportin avaus talosta
- talolle johtavan graniittiportaikon askelten talvilämmitys sekä ajotien saattolämmitys
- valmius auton lataukselle autopaikalla
- moottoroidut rullaverhot
- Skanthermin kamiina lämpöä varaavilla kivillä



Aulassa on toinen ABB:n kahdesta monitoiminäytöstä sekä porttipuhelin. Toinen näyttö on keittiössä.

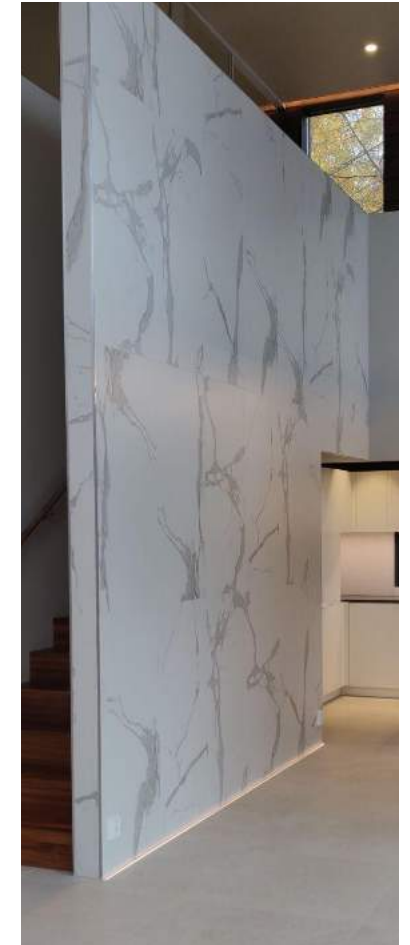


# SISÄVALAISIMET

Miltei kaikissa talon tiloissa on kolmen tyyppisiä valaisimia: spotit, katonrajan taustavalot alumiiniprofiileissa sekä kattovalaisimet. Tämän lisäksi käytävien lattioissa on pienten lattiaspottien rivit, portaikossa on askelvalot ja olohuoneessa lattialednauha.

Kylpyhuoneiden kalusteiden alla on tunnelmaa luovat lednauhat.

Kaikki valaisimet ovat hyvälaatuisia ledejä.



# ULKOVALAISIMET



Julkisivussa on  
Kocca-valaisimet  
ja terassien katoissa  
Arkoslightin spotit  
(kuvassa talo A1/A2).  
Portaissa on Faron  
seinävalaisimet.



Hinta: 2.230.000 €

Rakennuttaja:

Metaneira Oy  
Maarit Elo-Valente  
041-451 8271  
maarit.elo.valente@metaneira.org

[www.metaneira.org](http://www.metaneira.org)  
[www.marjaniemenranta.com](http://www.marjaniemenranta.com)

